

4520342

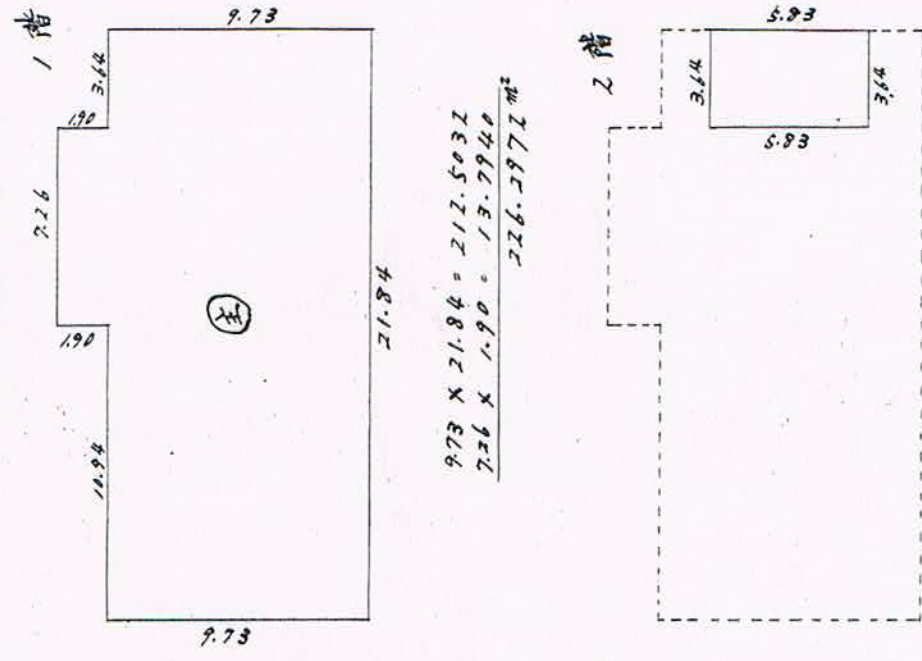
家屋番号	286
建物の所在	京都府京丹後市網野町 外野解野野所野 286

建築物階平面図及留面図

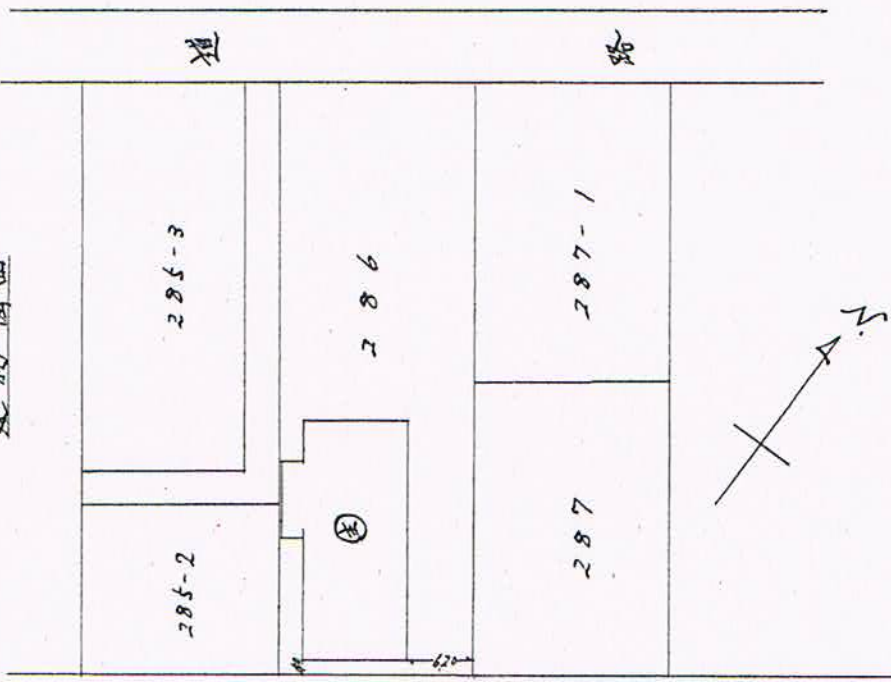
5459.19

作製年月日	昭和45年9月18日	作者	京都府京丹後市網野町 上羽佐一郎 土地家屋調査士	申請人	[Redacted]
-------	------------	----	--------------------------------	-----	------------

各階平面図



建築物面



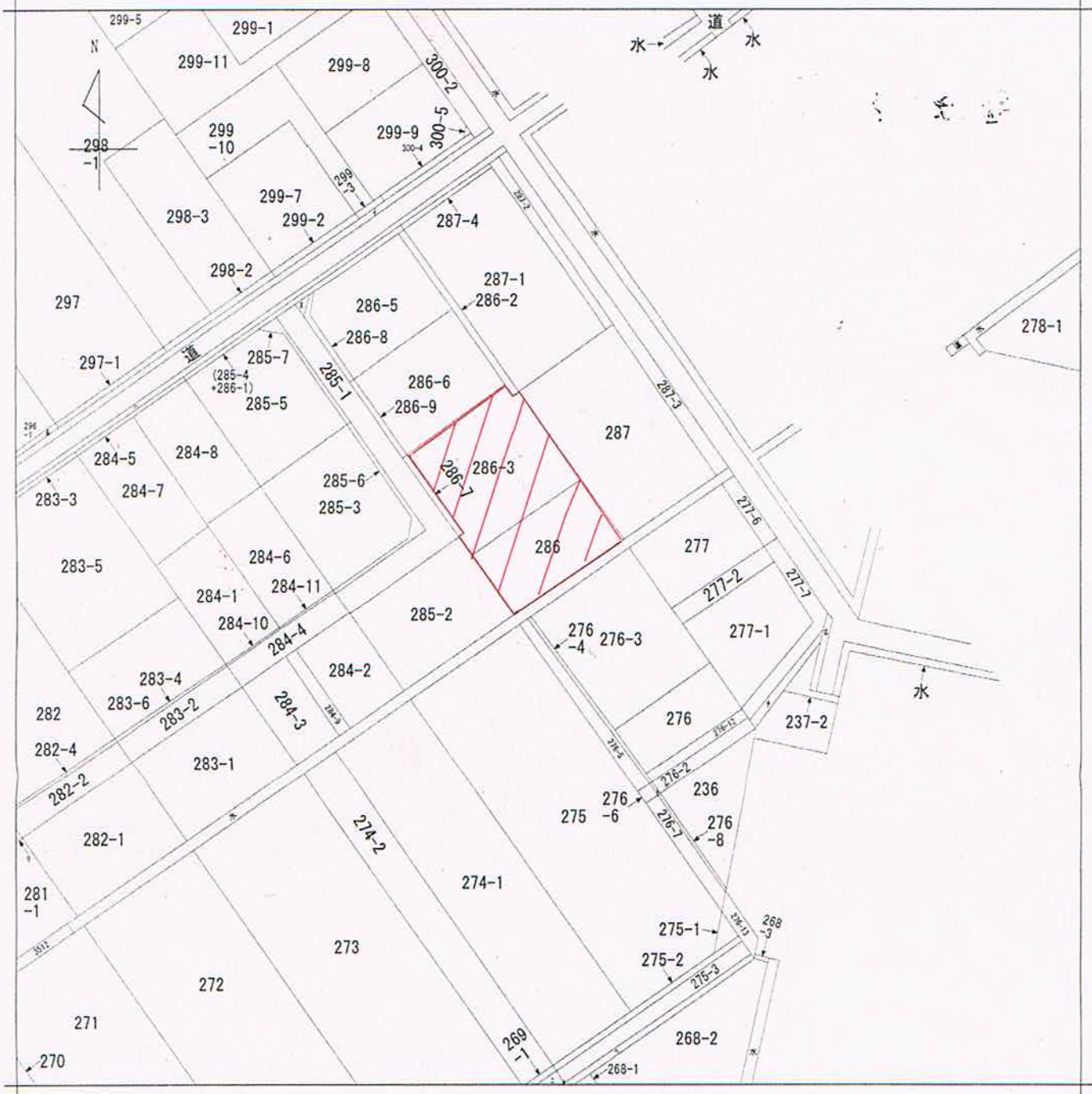
3.64 x 5.93 = 21.2212 m²

(日本土地家屋調査士会連合会 用紙)

縮尺	1/500	1/200	単位
----	-------	-------	----



イ 水 269-3
 ロ 水 275-4
 ハ 水 276-9
 ニ 水 269-2
 ホ 水 281-2
 ヘ 水 286-4
 ニ 水 296-2
 ホ 水 277-5



(注) 地図に準ずる図面は、土地の区画を明確にした不動産登記法所定の地図が備え付けられるまでの間、これに代わるものとして備え付けられている図面で、土地の位置及び形状の概略を記載した図面です。



請求部	所在	京丹後市網野町網野小字五反田			地番	286番		
出力縮尺	1/600	精度区	座標系 番号又は 記号	分類	地図に準ずる図面		種類	旧土地台帳附属地図
作成年月日				備付年月日 (原図)			補記事項	

これは地図に準ずる図面に記録されている内容を証明した書面である。

平成29年12月7日
 京都地方法務局京丹後支局
 登記官

木太淳一



請求番号：8-1
 (1/1)

公用