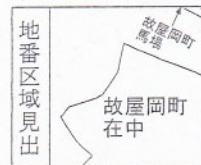




(注) 地図に準ずる図面は、土地の区画を明確にした不動産登記法所定の地図が備え付けられるまでの間、これに代わるものとして備え付けられている図面で、土地の位置及び形状の概略を記載した図面です。



請求部	所在	綾部市故屋岡町在中			地番	34番		
出力縮尺	縮尺不明	精度区分		座標系番号又は記号	分類	地図に準ずる図面	種類	旧土地台帳附属地図
作成年月日				備付年月日(原図)			補記事項	

これは地図に準ずる図面に記録されている内容を証明した書面である。

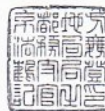
(京都地方法務局福知山支局管轄)

平成29年4月13日

京都地方法務局舞鶴支局

登記官

河南賢一



請求番号：10-1

(1/1)

公用

登記年月日：平成12年10月27日

公用

平成29年4月13日

京都地方新築課支局

登記官

河野 隆一

これは図面に記録されている内容を証明した書面である。

(京都地方新築課支局 管轄)

(百 250)

各階平面図

7770080

床面積 20296.77

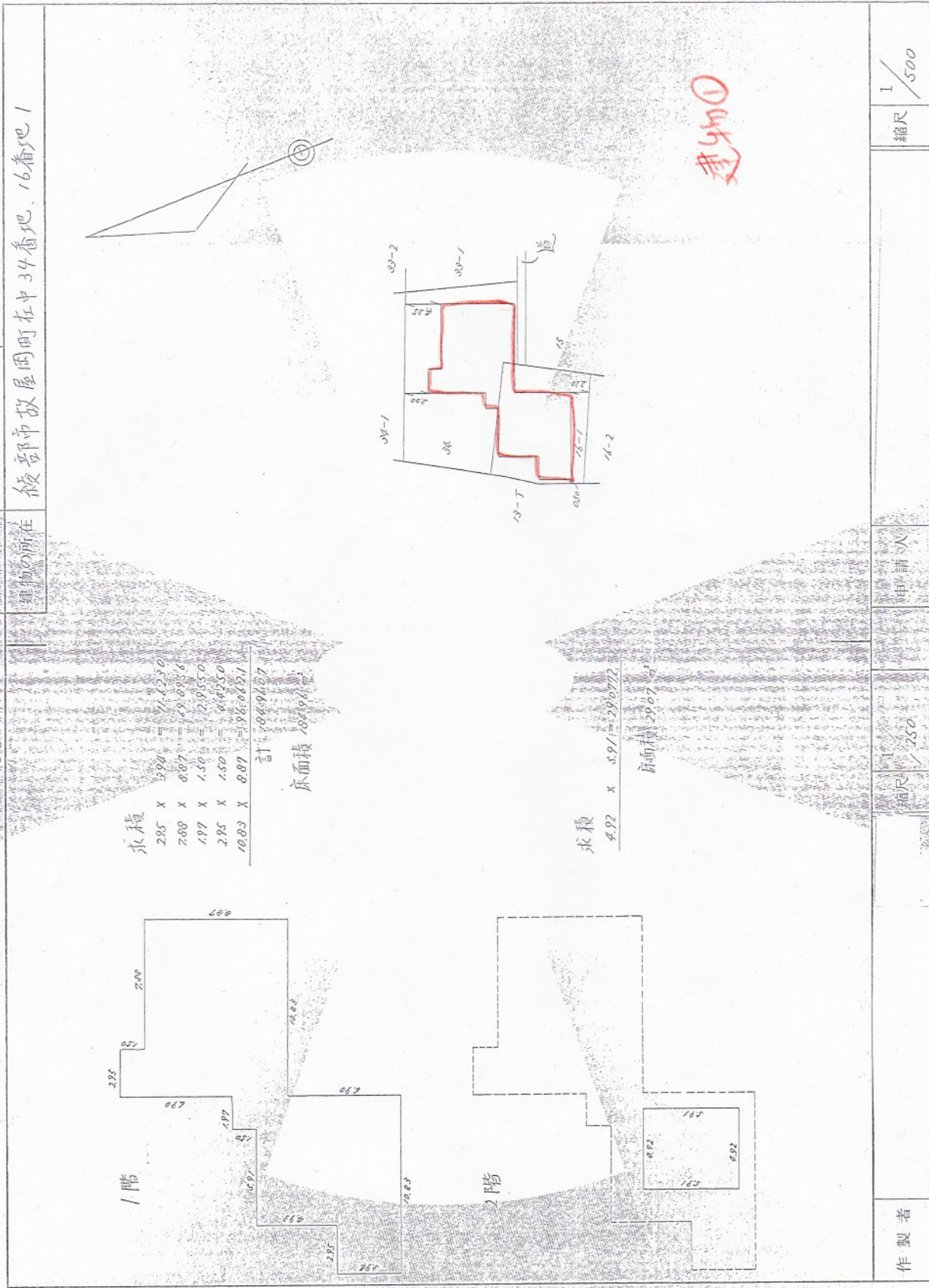
床面積	285 X 2990	= 853150
	2000 X 887	= 1774000
	197 X 150	= 29550
	285 X 150	= 42750
	1083 X 887	= 960621
計		2029677

床面積 20296.77

床面積 2997

床面積	4.92 X 597	= 2928.24
		2997

床面積 2997



建物図面
各階平面図

34番00.2

綾部市故屋岡町在中34番地、16番地1

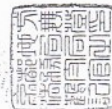
作製者

(日本土地家屋調査士会連合会)

縮尺 1/250

申請人

縮尺 1/500

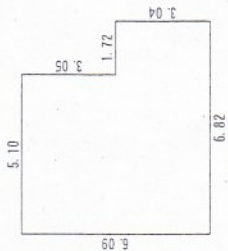


各階平面図

建物図面

家屋番号 34番0の3

建物の所在 綾部市故屋岡町在中34番地



求積表

$6.09 \times 5.10 = 31.0590$

$3.04 \times 1.72 = 5.2288$

合計 36.2878

床面積 36.28㎡



建物②

縮尺 1/250

縮尺 1/500

申請人

29年 5月 2日 (作成)