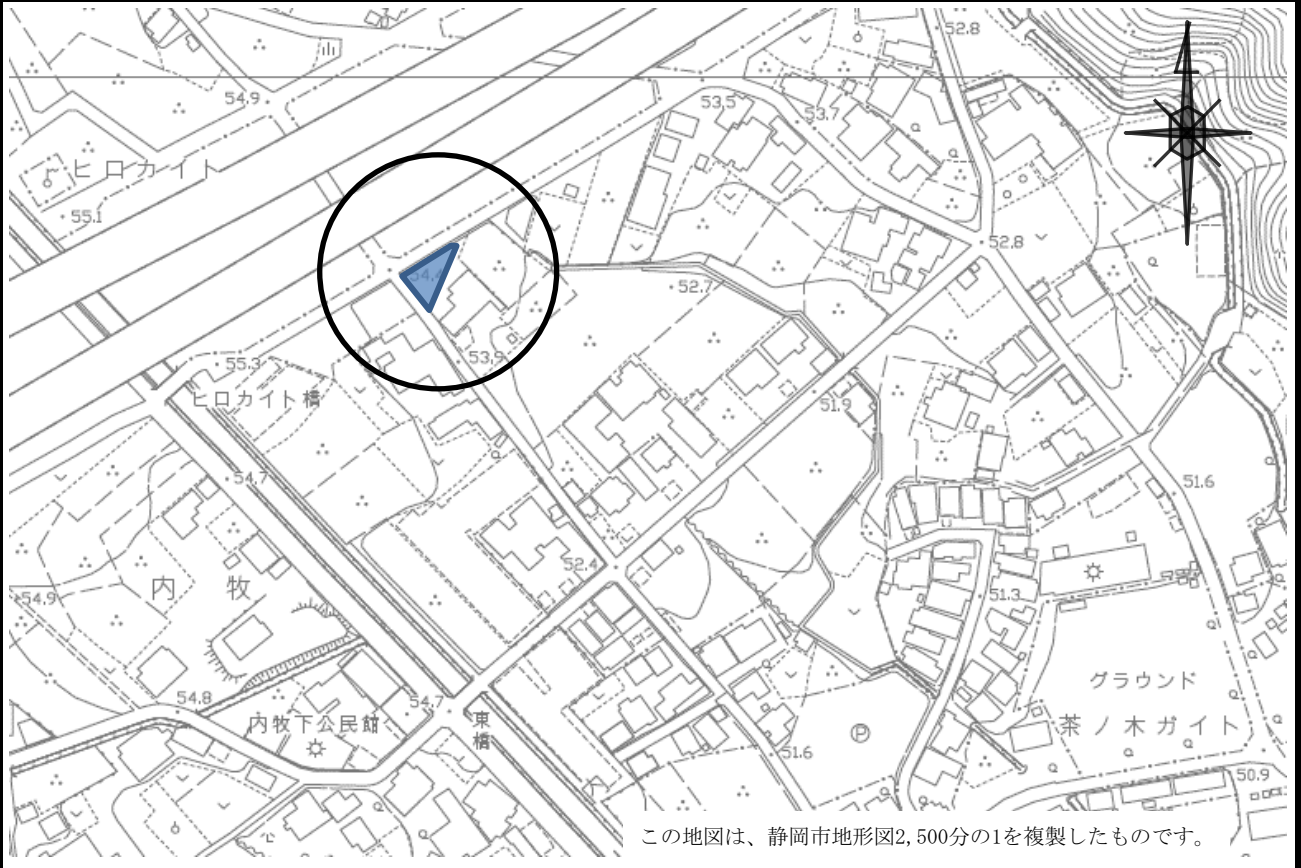


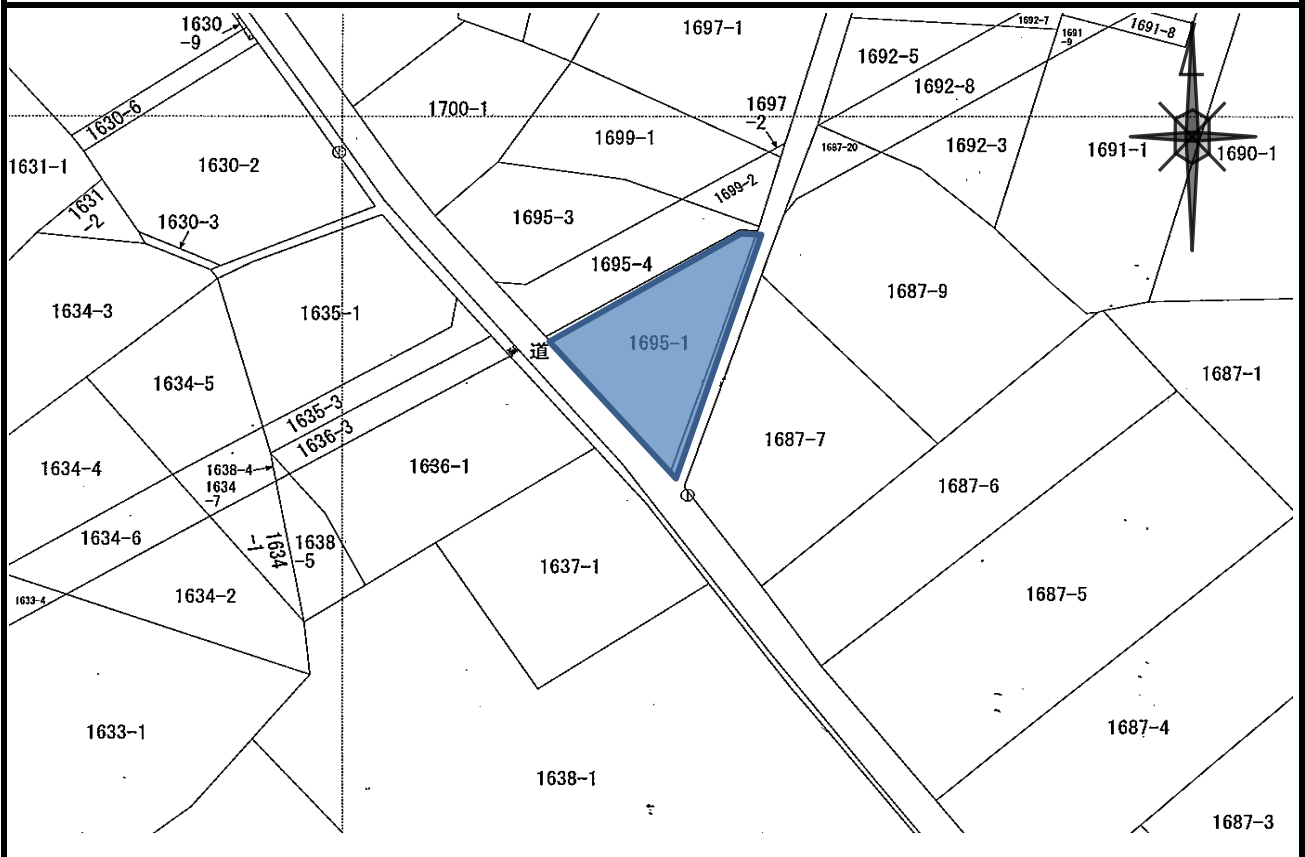
売却区分番号	見積価額 (最低入札価額)	3,900,000 円	
312-4	公売保証金	400,000 円	
財産の表示	(土地の表示) 所在 静岡市葵区内牧字川原藪 地番 1695番1 地目 宅地 地積 227.44㎡ 以上登記簿による表示		
公法上の規制	都市計画区域	市街化調整区域	
	用途地域	—	
	建ぺい率	60 %	容積率 200 %
	防火指定	—	高度地区 —
	その他法制限	建築基準法(日影規制) 制限建築物:高さが10mを超える建築物 地盤面からの高さ:4.0m 10m以内の日影規制:4.0h 10m超の日影規制:2.5h 建築基準法(市街化調整区域内の建築規制) 道路斜線:∠1.5 隣地斜線:31m+∠2.5	
処理供給施設の状況	電気	無	
	ガス	無	
	上水道	無	
	下水道	無	
接道状況	北西側 幅員約5.5m舗装市道、南西側 幅員約4.0m舗装市道		
地勢	平坦地		
画地条件	間口 約23.8m 奥行き 約18.9m		
使用状況等	1 対象物件は使用されていない(令和元年8月5日現在)。 その他物件内容については、所有者に確認すること。		
特記事項	1 敷地内に電柱あり。中部電力より得た回答は以下のとおり(令和元年7月30日現在)。 契約締結年月日:平成19年12月13日 契約期間:契約締結日から設備が存在する期間 賃借料:1,730円/年 賃借料支払方法:3年分を一括して前払い。令和元年7月からの3年分は現在調整中。 2 対象物件は南東側に接面している道路より最大約0.5m高位にある。 3 対象物件は南東側に接面している道路との境界は不明瞭であるが、他の隣地との境界は明瞭である。		
最寄駅等	しずてつジャストライン「内牧下」バス停から徒歩約3分(約240m)		
その他事項	消費税及び地方消費税については非課税財産である。		
問い合わせ先	静岡市 財政局 税務部 滞納対策課 公売係 電話 (054)221-1114		

312-4

物件の所在図



物件の見取図（土地）



312-4

物件の写真

