

登記年月日：昭和52年8月10日

5007001

建築物平面図

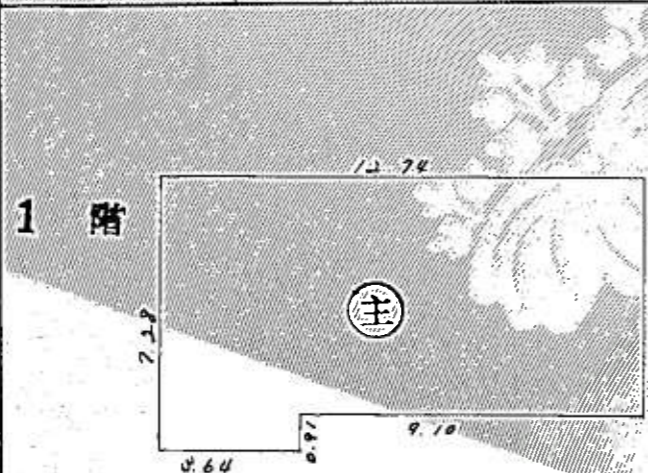
家屋番号	19—15
建物の所在	都窪郡早島町大字若宮19番地15



製作年月日  
昭和五十二年八月八日

製作者

申請人



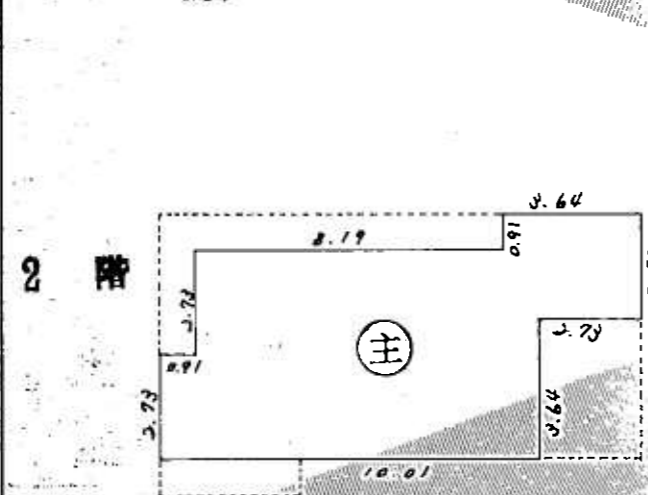
求積

$$12.74 \times 6.37 = 81.1538$$

$$3.64 \times 0.91 = 3.3124$$


---

合計床面積  $84.4662 \approx 84.46$



求積

$$2.73 \times 0.91 = 2.4843$$

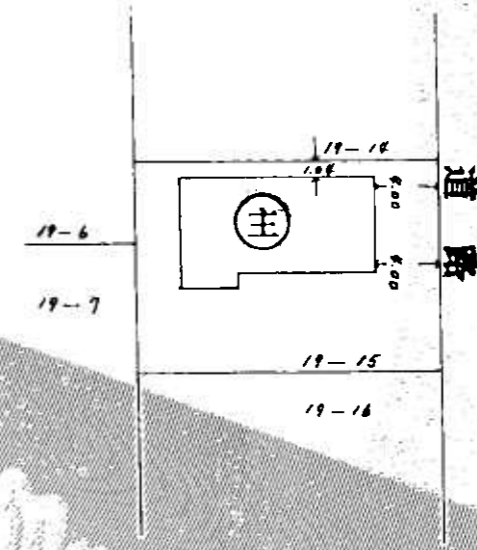
$$8.19 \times (2.73 + 2.73) = 44.7174$$

$$(2.73 + 3.64) \times (3.64 - 2.73) = 5.7967$$

$$2.73 \times 2.73 = 7.4529$$


---

合計床面積  $60.4513 \approx 60.45$



これは図面に記録されている内容を証明した書面である。  
 (岡山地方務局倉敷支局管轄)  
 平成30年12月5日 岡山地方務局岡山西出張所

登記官

井上和江



(複製を禁ず)

縮尺	1/200	1/500
----	-------	-------

(岡山県土地家屋調査士会用紙)