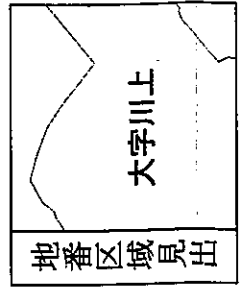
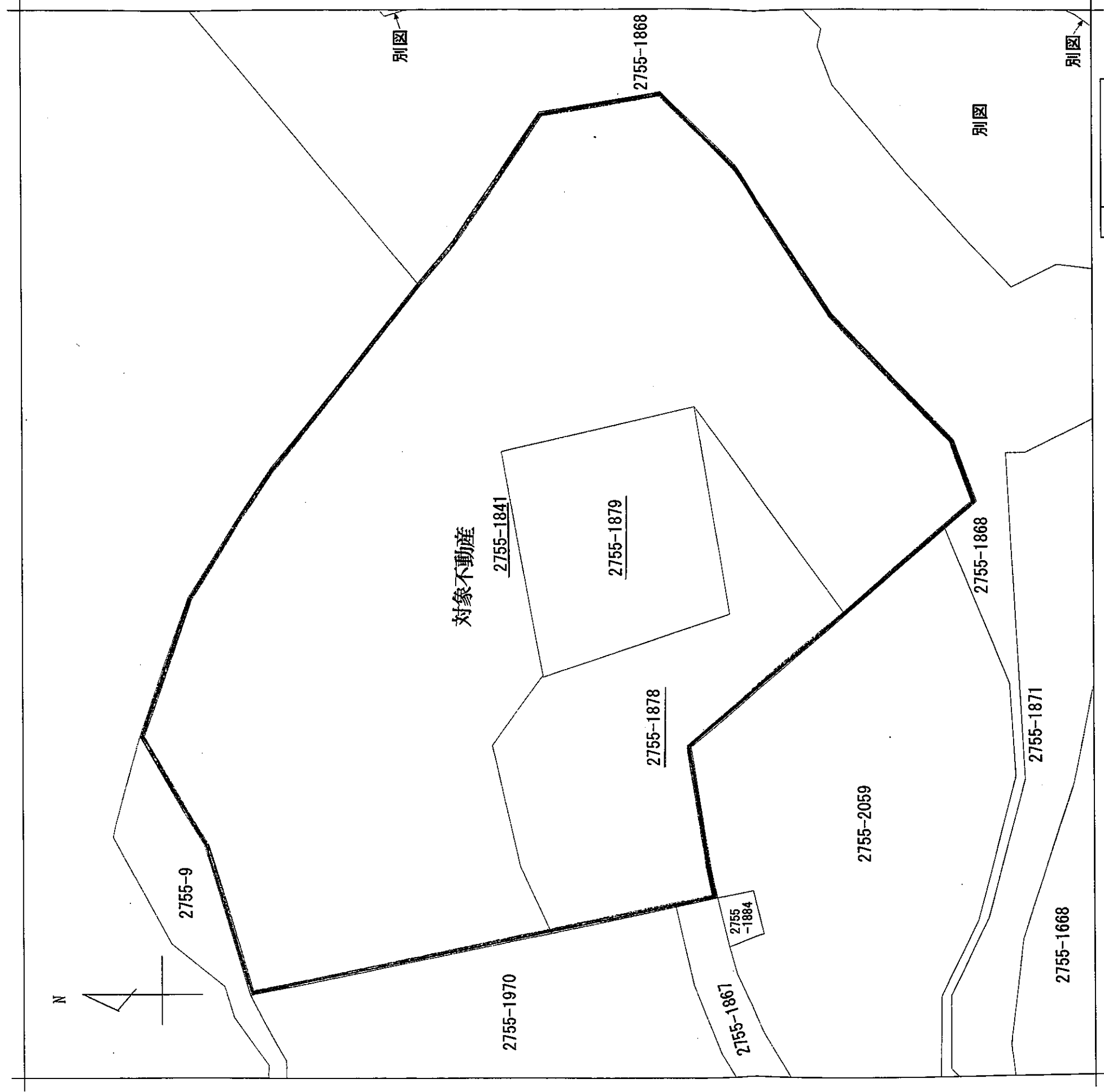
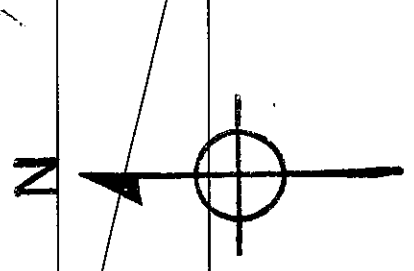




S = 1:1,000



請求部分	所在	地番	2755番1841	
出力縮尺	1/1000	精度区分	分類	地図に準ずる図面
作成年月日	昭和58年10月20日	座標系番号又は記号	種類	旧土地台帳附属地図
		備付年月日(原図)	補事項	



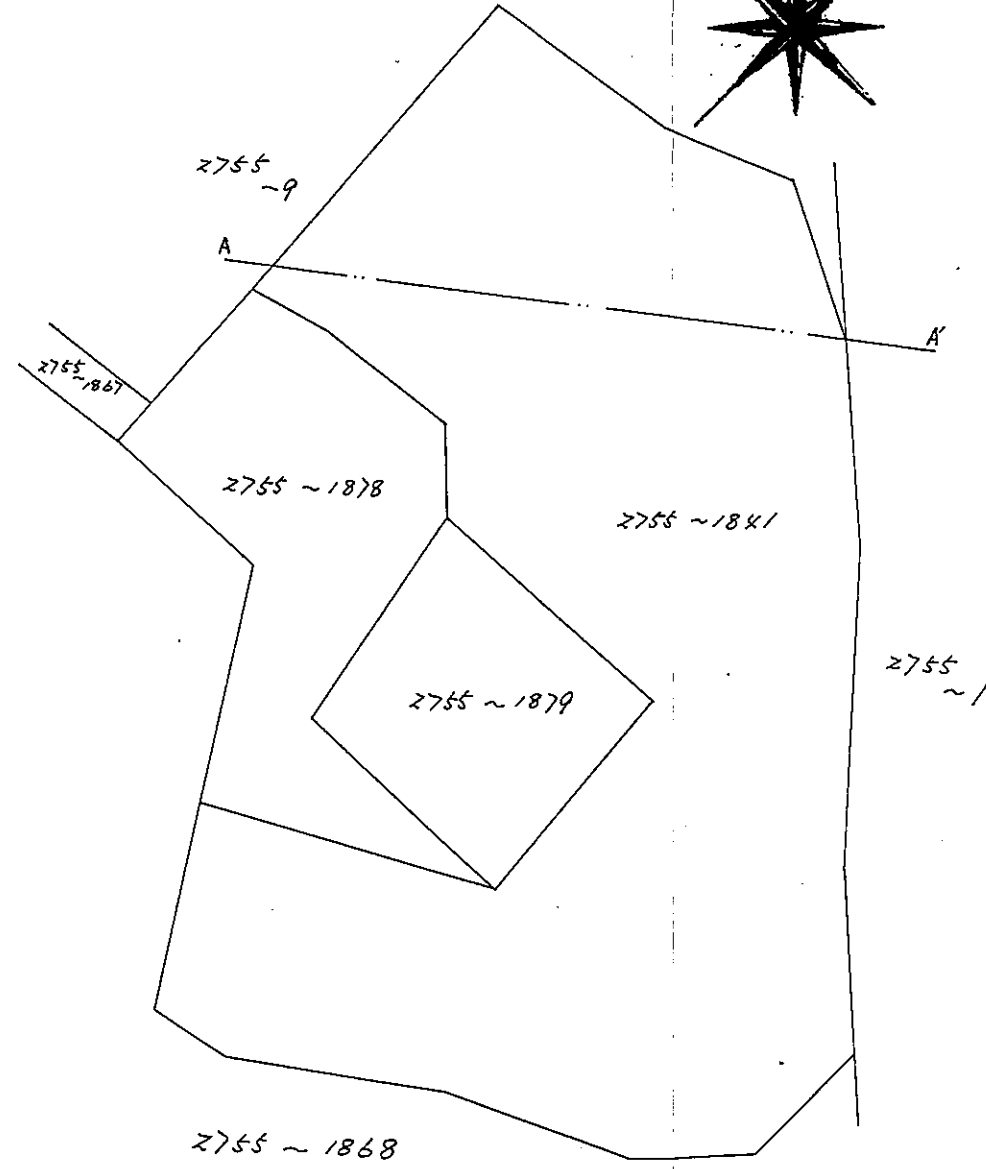
60.11.25

Q地積測量図  
土地所在図 1/2

地番	2755 ~1878	2755 ~1879, ~1841
土地の所在	長野県上水内郡飯綱町大字川上	

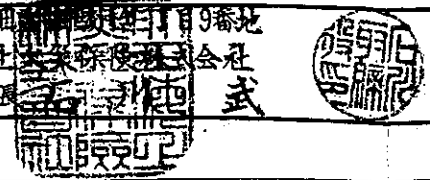
上水内郡飯綱町大字川上

810751



作製者 土地調査士 篠原昭彦 (昭和60年11月11日作製)  
長野市大字中御所411番地

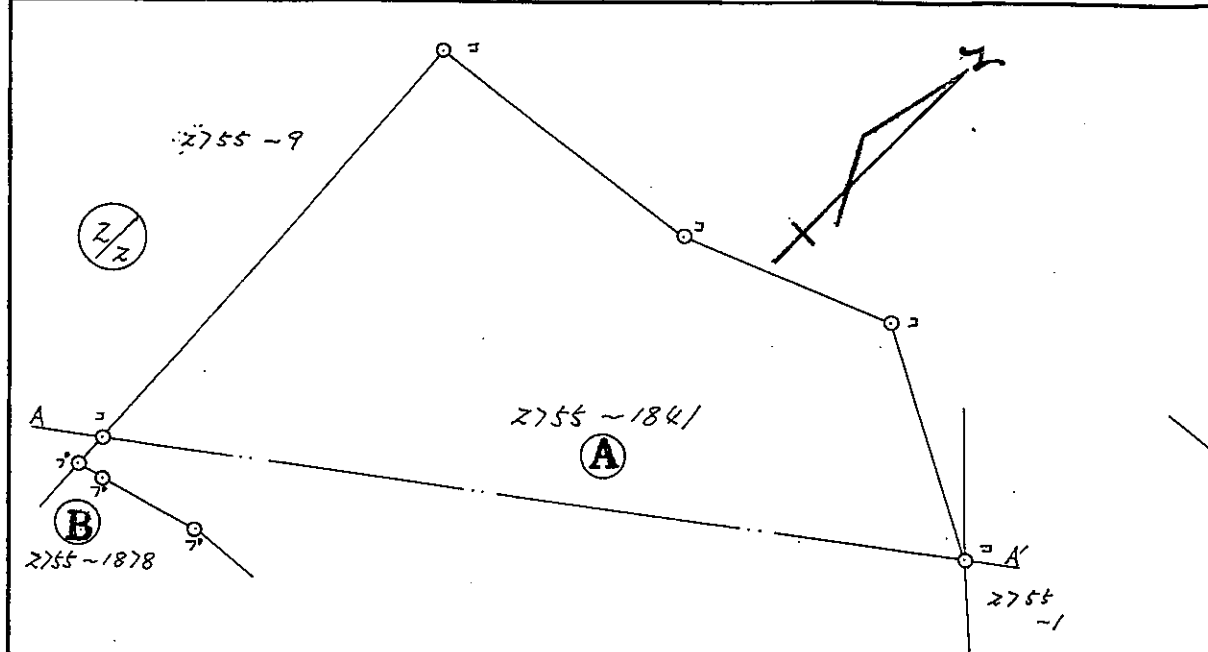
申請人 東京都千代田区大正海上大正海産物株式会社 取締役社長  
縮尺 1/1500



60.11.25

地積測量図  
土地所在図  $\frac{2}{2}$

地番	2755 ~1878	2755 ~1879	-1841
土地の所在	長野県上水内郡飯綱町大字川上		



2755~1878 (B)

- (1)  $21.80 \times 8.00 = 174.4000$
- (2)  $46.70 \times 10.90 = 509.0300$
- (3)  $44.80 \times 9.50 = 425.6000$
- (4)  $66.20 \times 31.70 = 2098.5400$
- (5)  $66.20 \times 18.20 = 1204.8400$
- (6)  $47.05 \times 26.50 = 1246.8250$
- (7)  $32.25 \times 11.60 = 374.0500$
- (8)  $27.50 \times 13.80 = 379.5000$
- (9)  $60.45 \times 22.35 = 1351.0575$

7860.6425  
 $\frac{1}{2} 273930.32125$

**地積 3930 m<sup>2</sup>**

2755~1879 (C)

- $66.20 \times 37.80 = 2502.3600$
- $66.20 \times 35.50 = 2350.1000$

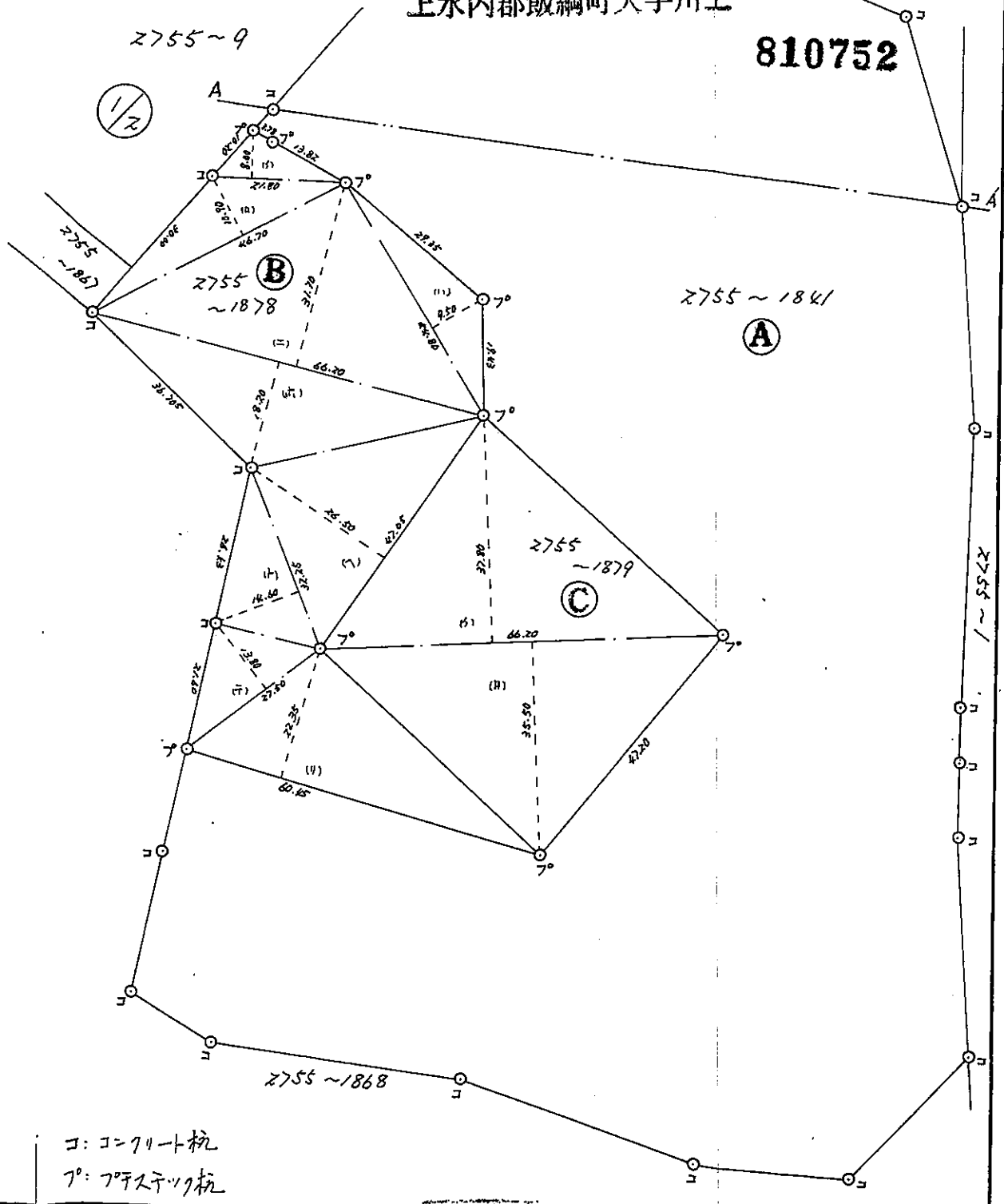
4852.4600  
 $\frac{1}{2} 2426.2300$

**地積 2426 m<sup>2</sup>**

2755~1841 (A)

$24263.730041 \text{ m}^2 - (3930.32125 + 2426.23) \text{ m}^2 = 17907.178791 \text{ m}^2$

**17907 m<sup>2</sup>**



コ: コーナー杭  
7°: 7°アステック杭

作製者	長野市大字中橋111番地 土地調査士 篠原昭彦 (昭和60年11月11日作製)
-----	--

申請人	東京都代田区 大正海上火災保険株式会社 取締役社長	縮尺	1/1000
-----	---------------------------------	----	--------

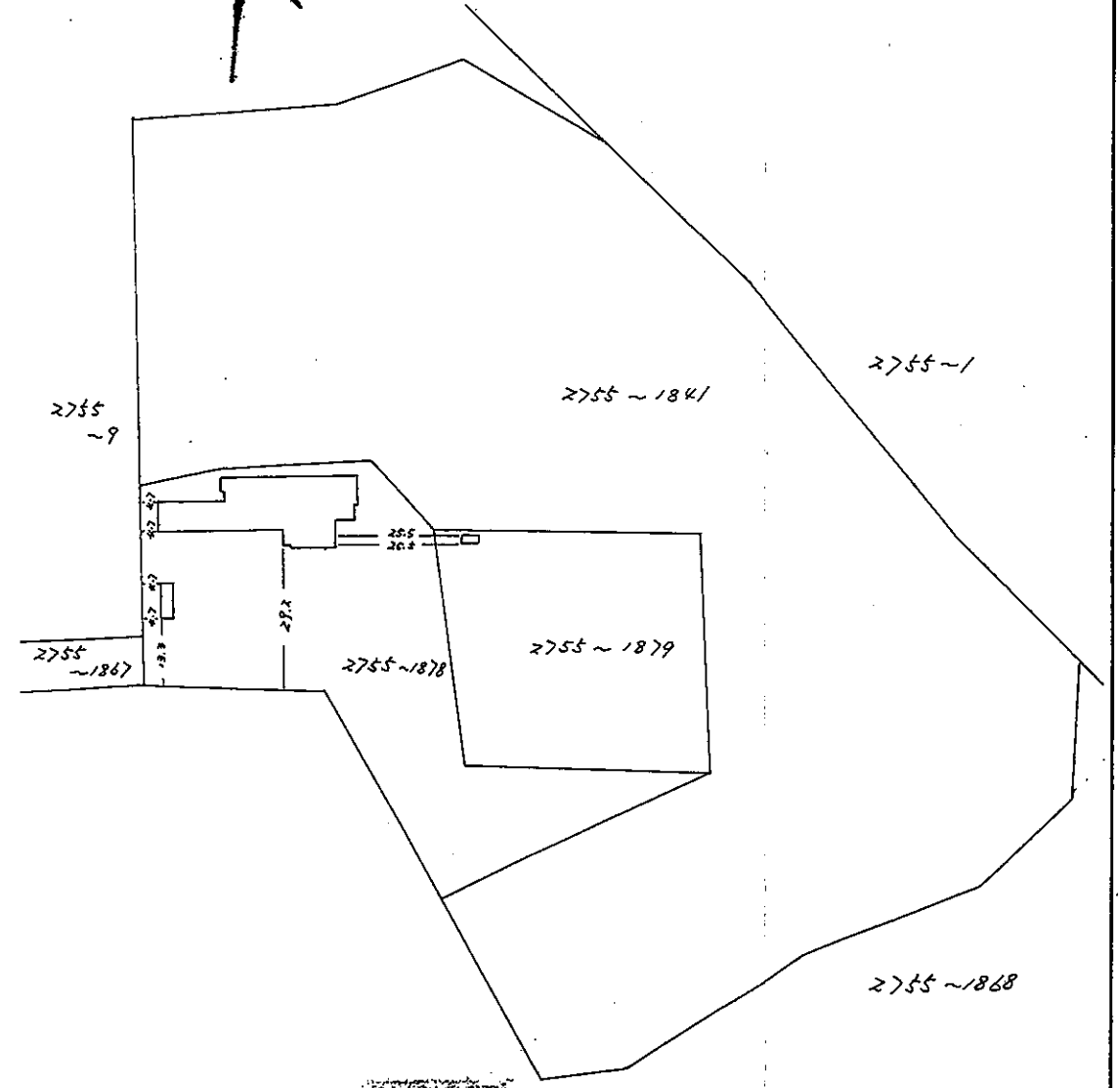
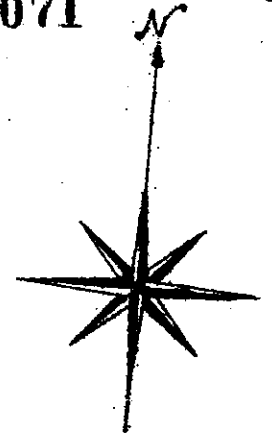
各階平面図

60.9.13

家屋番号	2755~1878	建物図面	
建物の所在	長野県上水内郡飯綱町大字川上 2755~1878 <del>長野県上水内郡飯綱町大字川上</del> 2755~1879		

005071

上水内郡飯綱町大字川上



作製者	長野市大字中御所4丁目番地 土地調査士 篠原昭彦 (昭和60年12月19日作製)	縮尺	1/
-----	---	----	----

申請人	東京都千代田区千代田三丁目9番地 大正海上建設株式会社 取締役社長 石川武	縮尺	1/1500
-----	---	----	--------

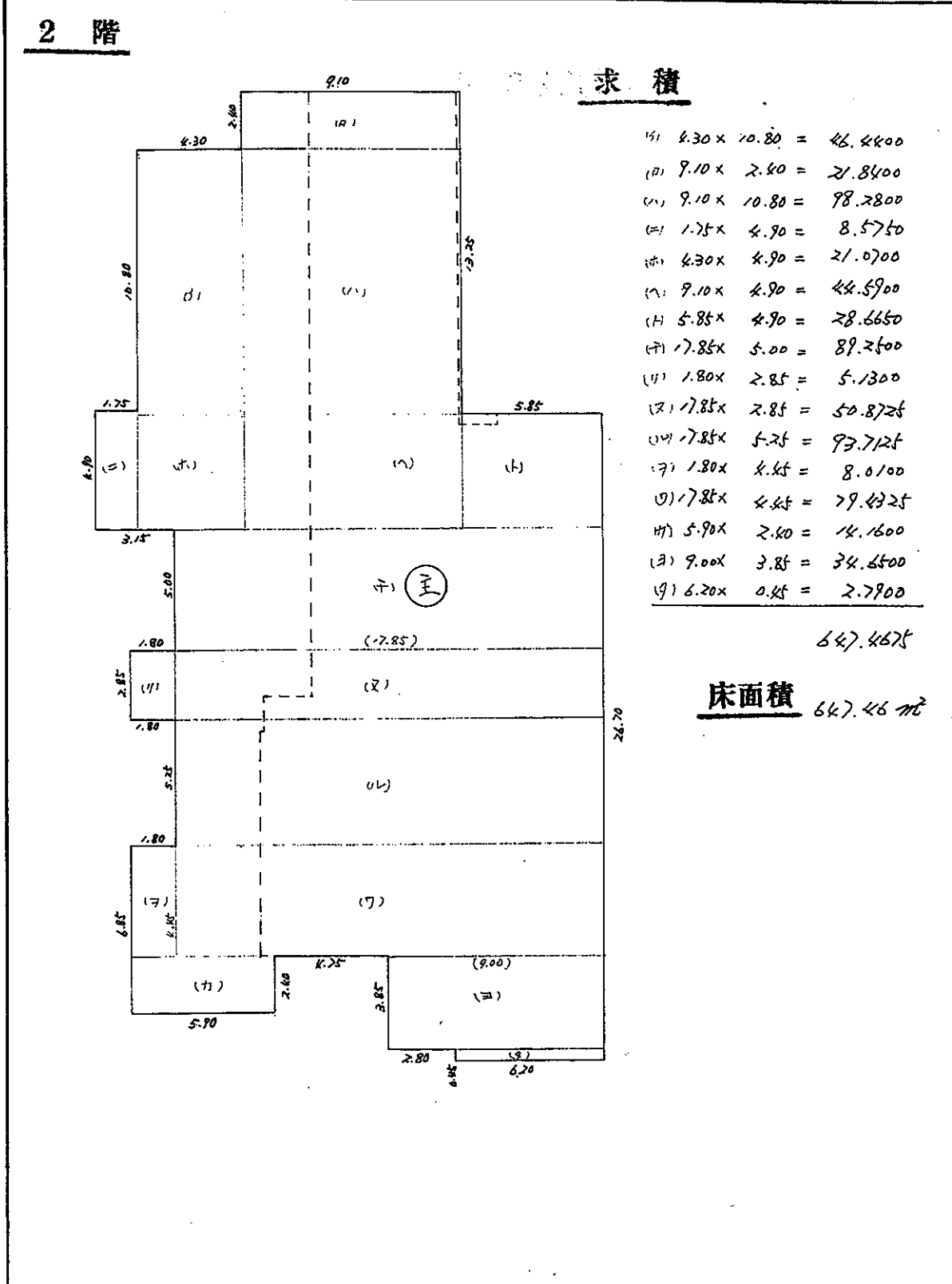
(日本土地家屋調査士会連合会紙)

60.9.13

①/2

各階平面図

家屋番号	2755-1878	建築物図面
建物の所在	長野県上水内郡年礼村大字川上字靈仙寺山	2755-1878



上水内郡飯綱町大字川上

005072

2755-1879

作製者	長野市大字中... 土地家屋調査士 篠原昭彦 (昭和60年9月3日作製)	縮尺	1/250
-----	---	----	-------

(日本土地家屋調査士会連合会用紙)

申請人	東京都千代田区... 大正海上... 取締役社長 武	縮尺	1/
-----	----------------------------------	----	----

60.9.13

2/2

各階平面図

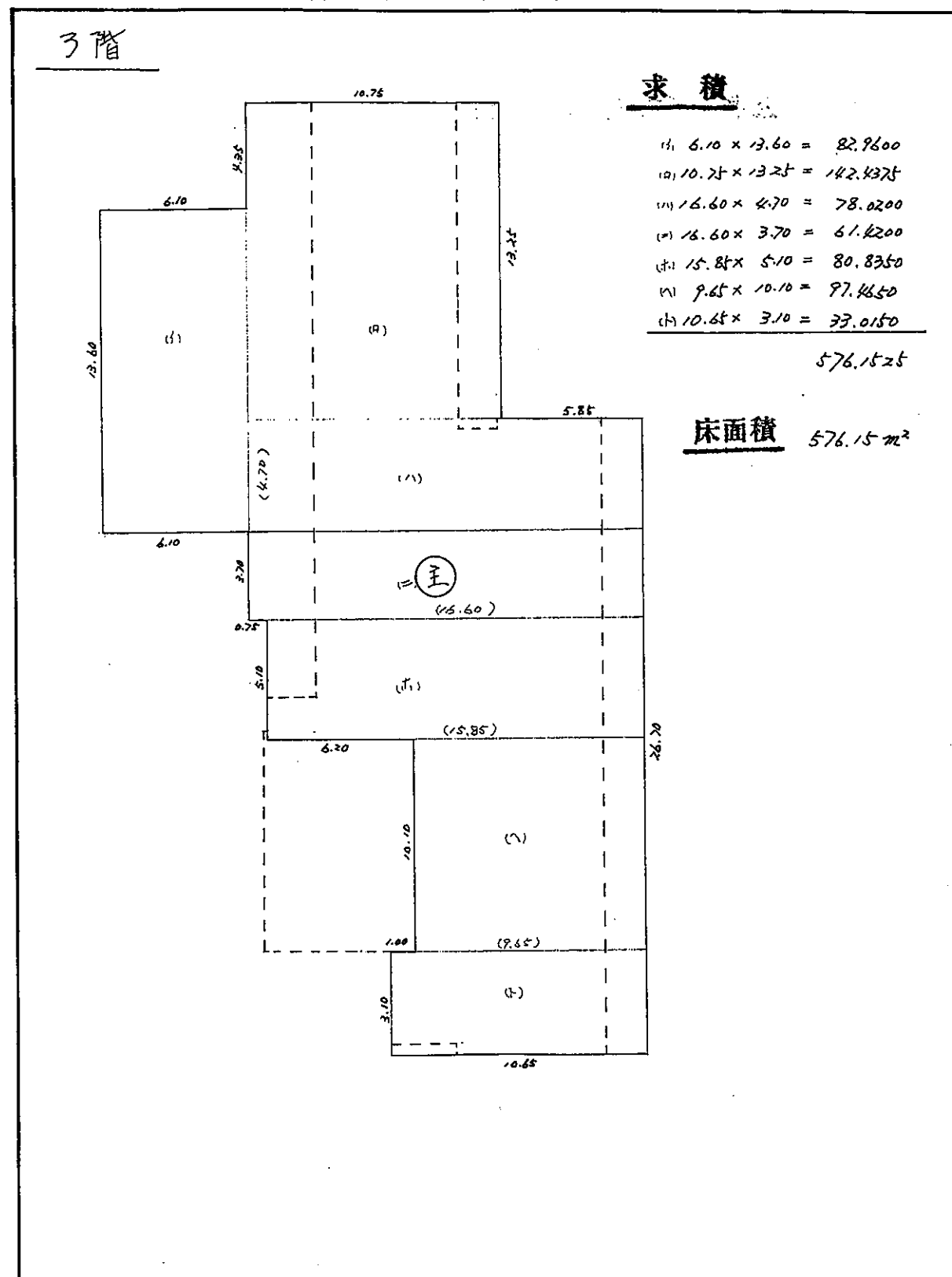
家屋番号	2755 ~ <del>1878</del>	建築物図面
建物の所在	長野県上水内郡飯綱町大字川上 <del>2755</del>	

上水内郡飯綱町大字川上

1878  
2755-1879

005073

3階



求積

- (a) 6.10 x 13.60 = 82.9600
- (b) 10.25 x 13.25 = 142.4375
- (c) 16.60 x 4.70 = 78.0200
- (d) 16.60 x 3.70 = 61.4200
- (e) 15.85 x 5.10 = 80.8350
- (f) 9.65 x 10.10 = 97.4650
- (g) 10.65 x 3.10 = 33.0150

576.1525

床面積

576.15 m<sup>2</sup>

作製者	長野市大字中... 土地調査士 篠原昭彦 (昭和60年9月3日作製)	縮尺	1/250
-----	---------------------------------------	----	-------

申請人	東京... 大正海... 武	縮尺	1/
-----	----------------	----	----

(日本土地家屋調査士会連合会用紙)