

位置図

S = 1:10,000



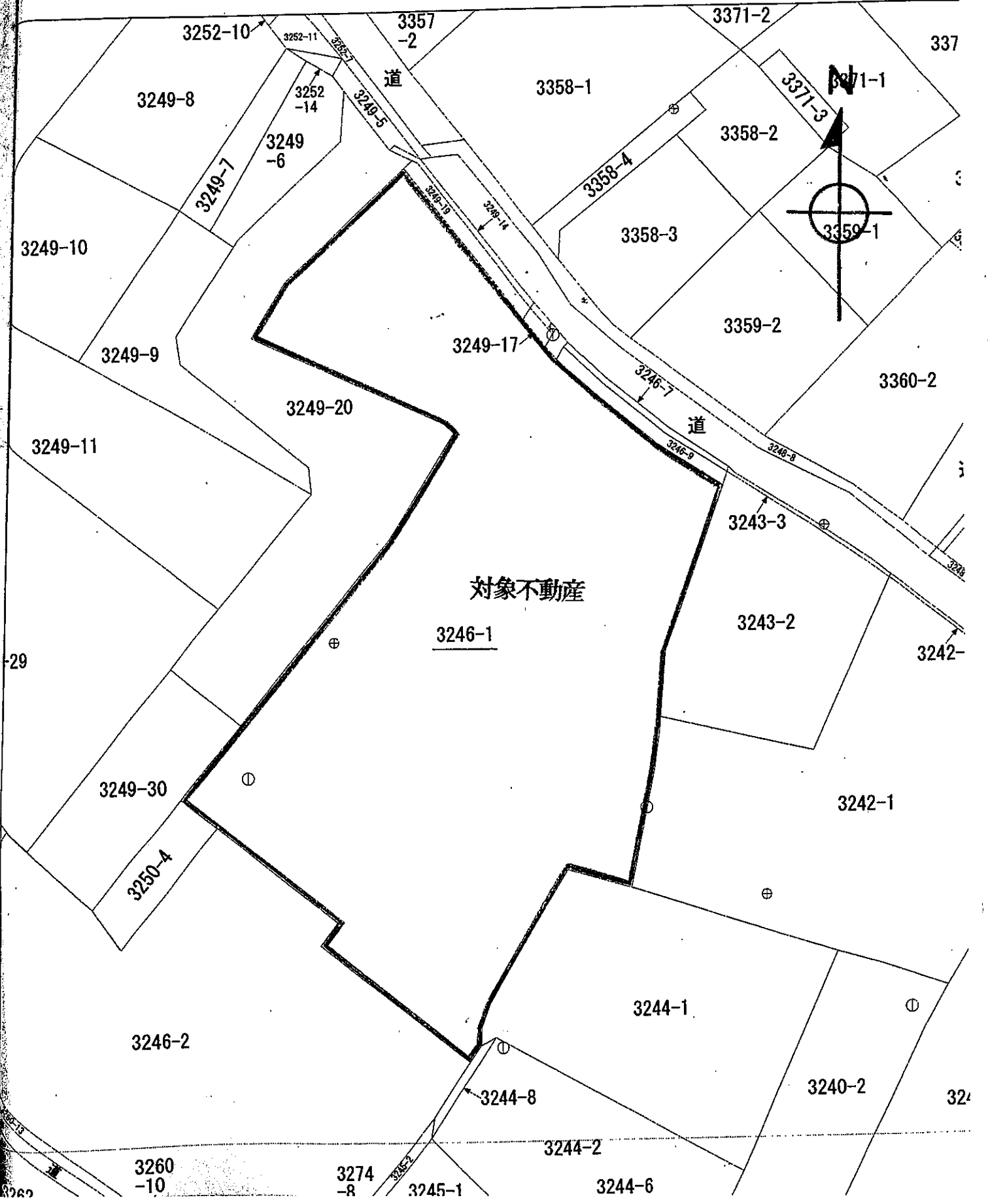
山ノ内町地図
出典：山ノ内町役場

法14条1項地図

S = 1:500

ハ 3286-3

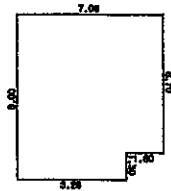
(座標値種別：図上測定)



各階平面図

033366

家屋番号	平穩 3246番1の100	建物図面
建物の所在	長野県下高井郡山ノ内町大字平穩字村下中道南3246番地1	

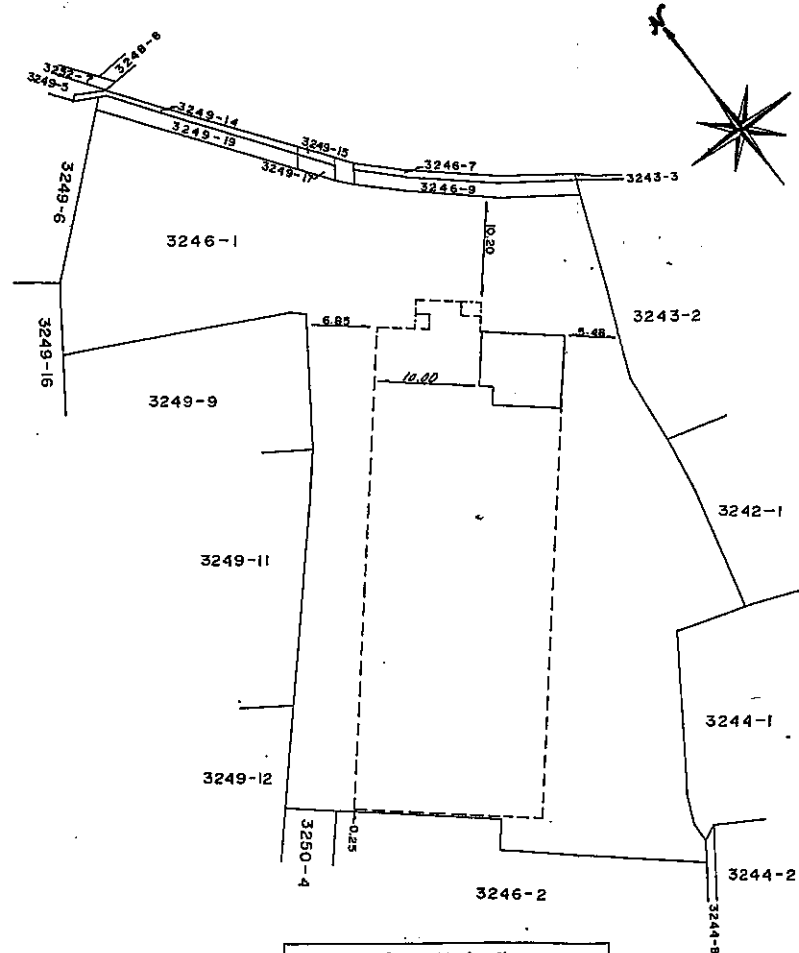


1階床積

1 5.28 X 1.30 = 6.8640

2 7.06 X 6.70 = 47.3020

合 計 54.14000
床面積 54.14 ㎡



建物の存する部分 6階

作製者	長野市北条町1番地2 土地家屋調査士 武田 隆良 (平成元年9月20日作製)	縮尺	1/250
-----	---	----	-------

申請人	日栄建設工業株式会社 代表取締役 武田 一	縮尺	1/500
-----	--------------------------	----	-------

専有部分平面図

